

# அந்தந்த பகுதிகளிலேயே மனித மலக்கழிவுகளை கையாளும் அமைப்புகள் பற்றி கொத்தனார்களுக்கு பயிற்சி அளித்தல்

அமர்வு: 3<sub>b</sub> இரட்டைக்குழி (இருகுழி): அடிப்படை வடிவமைப்பு மற்றும்  
கட்டுமான வழிமுறைகள். (செய்யக்கூடியவை மற்றும் செய்யக்கூடாதவை)

நவம்பர் 18, 2016

TECHNICAL  
SUPPORT UNIT:

**iihs**<sup>TM</sup>  
INDIAN INSTITUTE FOR  
HUMAN SETTLEMENTS

IN ASSOCIATION  
WITH:

 **Keystone**



 Consortium for  
DEWATS  
Dissemination  
Society

# தமிழ்நாட்டின் சுகாதார நிலைமை Tamil Nadu status – 2014, UNICEF

Total houses: 95,41,000

Total Schools: 37,002

No Toilets: 3720

Dysfunctional Toilet: 2117

Toilet coverage status

42,73,000 ( Having Toilets in their houses )

52,68,000 ( No Toilet facility )

# துவறான கருத்துக்கள் & மூட நம்பிக்கைகள்-

- நாற்றம் - **Smell from the pan / P Trap**
- விரைவில் நிறம்பிவிடும் **It will fill earlier in 2 to 3 yrs.**
- பெண்களுக்காக **Toilet is only for female**
- ஆண்கள்/ வயதானவர்கள் திறந்த வெளியில் மலம் கழித்தலை விரும்புகின்றனர்
- **Men may go outside for toilet /elderly people**
- சிறுநீர் மட்டும் **For urinal purpose only / Night time**
- ஆழமான குழி தலைமுறைக்கும் வரும். **The depth pit of too long / too many years used**

# துவறான கருத்துக்கள் & மூட நம்பிக்கைகள்-

- இடம் இல்லை **No space for construction**
- இரு கதவுகள் **Double door (One for toilet / one for bathroom)**
- வீடு கட்டும் போது கழிப்பறை கட்டுவேன்
- கட்டி முடித்தவுடம் பயன்படுத்த சொல்லவில்லை
- போட்டோ எடுத்தவுடன் பயன்படுத்துவோம்
- மலம், சாம்பல் - வயிறு உப்பும்
- கார்ப்பகாலத்தில் கழிப்பறை கட்டக் கூடாது
- மாதவிலக்கு சமயத்தில் பிறருக்கு அனுமதியில்லை
- வாஸ்து

களிமண் பகுதிகளில் உறிஞ்சும் தன்மையினை ஏற்படுத்துவதற்கு செய்யவேண்டியவை



## 2 அடியில் நிலத்தடிநீர். என்ன செய்வது?



செவ்வகவடிவில் இருமலத்தொட்டி  
(உறிஞ்சுக்குழி) - இடம் - நீளம் குறைவான  
இடத்தில்



# Water level is high/ Horizontal pit. ( 2X8) with partition wall





# நிலத்தடிநீர் மட்டம் உயரம்



# வீடு -மெயின் ஹாலில் உறிஞ்சிக்குழி-



வீடு - மெயின் ஹாலில் உறிஞ்சிக்குழி- மாடியில்  
கழிவறை-ரேணுகா/குமார் இடம் -அழகாபுரி



# வீட்டிற்கு முன்னால் இருமலக்குழியுடன் கூடிய கழிப்பறை



# வீட்டுக்குள்ளே கழிப்பறை / வீட்டிற்கு வெளியே இருமலக்குழி



# பூஜை அறையில் கழிப்பறை



# குளியலறையை கழிவுறையாக மாற்றலாம்



# உறிஞ்சுக்குழிக்கு காற்று போக்கி தேவையில்லை





# கழிப்பறை சுத்தம் - ரசாயனகலவை சேர்த்தல் கூடாது



# டாய்ஸெட் ரூம் - Toilet Room

- குழியலறையுடன் கூடிய கழிப்பறையின் அளவு (Toilet Attached Bathroom) 8'X 4' Room Size
- கழிப்பறை மட்டும் 4' \* 4'
- ஹாலோபிளக்ஸ் எண்ணிக்கை 130 Hallow blocks – 140 / 90
- தண்ணீர்த்தொட்டி வெளியில் Water Tank outside
- ஹாலோபிளக்ஸ் தலைகீழாக
- அமைத்தல்
- Hallow blocks – in opposite direction
- மற்றுகூறை பின்புறம் சாய்வாக
- அமைத்தல் Roof – backside



# டாய்ஸெட் ரூம் - Toilet Room

- முன்பக்கம் 6.5' உயரம் பின்பக்கம் 6'-
- **Front 6.5' height back 6'**
- இடையில் நடுச்சுவர் தேவையில்லை.
- **In between no wall.**
- கிராதி அமைத்தல்
- **Fixing of Window**
- சோப் மற்றும் பிரஸ் ஸ்டேண்டு-
- **Soap stand is must**
- கதவு – மரம் அ ஸ்டீல் அ ரெடிமேடு – வெளிப்புறமாக திறத்தல் **Door size –**
- **Steel door or Ready made**
- **( 5.3' H– 2' B )/ opened outside**

# தடுப்புசுவர் தேவையில்லை



# சிண்ட்-சிவப்பு வண்ணத்துடன் தளம்



# எளிய கழிப்பறை



# தண்ணீர் வசதி



# கதவு- வசதிக்கேற்றவாறு





# 25 ஆண்டுகளுக்கு முன்பு



# இருமலக்குழி ஆய்வு



# இருக்குழிகளும் நிறைந்துள்ள நிலையில்



# Elurpatti village, Mr. Mohanasundaram's house



# வயதானவர்களுக்கேற்ற கழிப்பறை



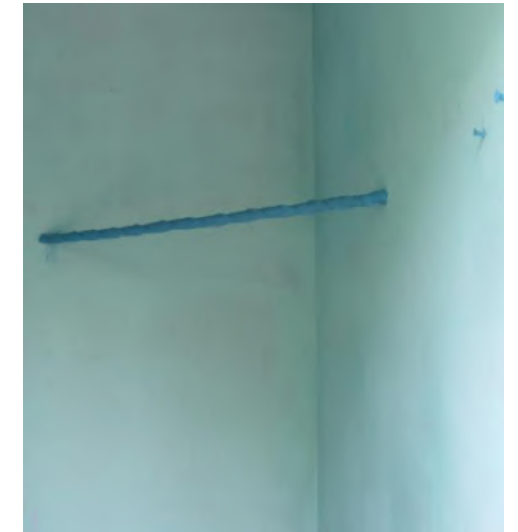
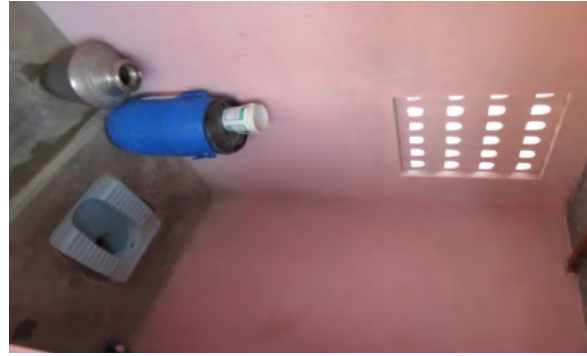
# சிறந்த பயிற்சிபெற்ற கொத்தனார்



# SMART Toilet



# SMART Toilet





# விலைபட்டியல்

Gramalaya - Water.org - Caterpillar Foundation project  
கழிவுநீர் கட்டுமான பொருள்களின் விவரம்: (அளவு 8x4)

பொருள்களின் பெயர்	அளவு	அளவை / அளவுகள்	மதிப்பீடுகள்	விவரம்
ஊலியாக்கப்பட்ட Hollow blocks	4"	அகலம் 15" நீளம் 7" உயரம்		
கற்கல் Bricks				
பீன்வாய் Pan		அதிக அளவு உடனடியாக (கால மழை இடைக்கப்பட்டது)		
வட்ட உறை Round Ring	3.6 அடி	வட்டம் 1 அடி உயரம் 1.5" தடிமன்		
மலக்குழி மூடி Cover Slab		வட்ட அளவு: 3.3 அடி - 2" தடிமன் இடைக்கப்பட்ட மூடி		
சிமென்ட் Cement				
கனம் Sand				
PVC டீப் PVC Pipe	4"	டிப்		
ஜாலி Jally	1x1			
கதவு Door	5 அடி உயரம் / 2 அடி அகலம்			
கேள்வரை / குடி சீலை A/c Sheet		A/c சீ: மற்றும் சிமென்ட் சிமென்ட்		
கொத்தணர் டீப் Mason Charge				
வண்டி வாகனம் Transport				

**குறிப்பு:**  
உறிஞ்சுதல் அளவு 5 அடி ஆழம், 3.6 அடி நீளம் வட்டமாக பறிக்கவும்  
புதைவடை - 1.6 அடி ஆழம் 1 அடி அகலம் (அளவு 8x4)  
உறிஞ்சுதல் மடல் கழிவுநீரைக் குடி வெண்கல மடல் வைக்கக்கூடாது.

Gramalaya - Water.org - Caterpillar Foundation project  
குடிநீர் விட்டுக் குடிநீர் இணைப்பு

இரு மலக்குழி கழிப்பறையே சிறந்தது.

நிலைத்தூண்கள்  
குடிநீர் குழாய்கள் படத்தில் காட்டியுள்ளபடி நிலைத்தூண்களுடன்  
இணைக்கப்பட வேண்டும்.

**குறிப்பு:**  
குடிநீர் குழாய் தரைக்குக் கீழ் இருப்பின்,  
சிமென்ட் தொட்டி கட்ட வேண்டும்.

பணியாளர் கையொப்பம்

# Toilet = Income



# மகனின் அன்பளிப்பு ஒரு தாய்க்கு



# Eco san toilets (കു.മേ.കു.ക)



Drop hole in the middle, urine hole with proper slope in the front wash water bowl in the rear



# Ready Made Toilet



- Product of SINTEX
- Corrosion Resistant Materials.
- Easy to Relocate
- Indian or European
- Can be fitted with leach pits
- Special P trap is attached

சந்தேகங்கள்? கேள்விகள்?

...நன்றி!